

臺南市文化資產管理處
 施工監看計畫內容檢核表
 (請依項次撰寫計畫書)

項次	章節	內文及檢附資料	應附圖說 (圖表)	備註	檢核 (✓)
1	計畫名稱	名稱請符合監看內容，應載明 1. 點型區域工程： 行政區域、地段、地號、監看 工項類型、分期 2. 線、面型區域工程： 行政區域、工程名稱(監看工 項類型)、分期		範例：(工程類型、分期) 1. 工程類型 (1)○○區○○段○○地號(等)住宅(廠 房)新(增)建工程 (2)○○區○○管線新(增)設(改善)(強 化)工程 (3)○○區○○道路新(增)(闢)工程 2. 分期：同一案地後續規劃另案工程 ○○區○○工程第一期(標)	
2	下挖工項 與遺物分 布深度對 照表	1. 各施工工項(含假設工程) 2. 各工項下挖深度與遺址關係	附件 1	1. 現地高程 (1)請優先提供現地表面高程(EL.m)。開發 單位(或監看單位)須以三角點(或基準 點)引點測量高程、或以 GPS 座標換算 高程。 (2)倘民間小型工程無法提供案地高程測 量結果時，開發單位(或監看單位)得 以案地固定結構物為基準點(如道路側 溝溝頂)引點提供高程(EL)或相對高差 (GL)。並於監看計畫敘明現地表面高程 (相對高差)取得方式及所依據之基準 點(請於全區工項相對位置平面圖標示 基準點)。 2. 遺物分布深度高程	
3	目錄/頁碼				
4	計畫緣起	1. 工程基本資料 2. 依據法源：文資法、環評法等 3. 前期環評、基設、細設、調 查成果之承諾或建議 4. 前期文資處現勘決議	分期分區 開發表 附件 2	辦理依據資料(如公函、調查成果等)請收 錄於附錄，若無該情形者免。	
5	涉及遺址 文化資產 內涵	1. 遺址位置、範圍、地表高程 2. 調查沿革：普查資料、前期調查 成果彙整 3. 遺址保存狀況 4. 文化內涵：遺物分布深度高程 5. 工程與遺址關係圖	1. 前期調查成果 整理表(應說 明遺物分布海 拔深度 EL.m) 2. 工程與遺址關 係圖附件 3	1. 工程與遺址關係圖 (1)請提供指北，北方優先朝上 (2)點、面狀工區地號形狀 (3)線型工程起訖里程及工程路線 (4)呈現方式： 1)基地地號輪廓+基地外 500 公尺輪 廓+遺址範圍線 2)遺址範圍線+遺址 500 公尺敏感區 +基地地號輪廓	

項次	章節	內文及檢附資料	應附圖說(圖表)	備註	檢核(✓)
6	監看標的(含假設工程)	<ol style="list-style-type: none"> 1. 載明基地地表高程(區間或採最低海拔) 2. 說明監看頻率、程度 3. 說明下挖(回填)工序 4. 分類說明監看標的：下挖深度及下挖最深海拔高程 	<ol style="list-style-type: none"> 1. 全區工項相對位置平面圖附件 4(含完整開發地號、鄰近街道、各工項圖例) 2. 各工項結構剖面圖附件 4 3. 道路或管線縱斷面圖(各工程設計書圖) 	<ol style="list-style-type: none"> 1. 請提供指北，北方優先朝上 2. 剖面圖(現地表高程、結構底高程、下挖最深高程、地表至下挖最深深度) 3. 若本案工程性質複雜，請以多張圖面資料說明。 	
7	監看程序	<ol style="list-style-type: none"> 1. 開發、工程、監看單位聯絡機制：提供業主、監造(設計)、工程(營造)單位資訊，工程進行期間將如何聯絡溝通(如建立 line 群組)，以掌握現場狀況及工進。 2. 預計施工期程：開工進場、完工結案等 3. 通報原則：說明發現考古遺留時，通報與不通報情境及採取措施、停工或復工狀況。 4. 工程中發現人骨和通報主管機關的判斷基準及配套處理措施。 			
8	預期工作成果及工程影響評估	<ol style="list-style-type: none"> 1. 載明預期執行成果以及本案工程對考古遺址之影響。 2. 說明如有依案件狀況評估監看程度與頻率狀況 3. 評估後續該案地或周區域建議及採取措施 	<ol style="list-style-type: none"> 1. 下挖工項下挖深度與遺址遺物分布深度對照圖附件 5 	「下挖工項下挖深度與遺址遺物分布深度對照圖」監看單位得視監看計畫撰寫需要提供。	
9	執行團隊介紹	<ol style="list-style-type: none"> 1. 包含計畫主持人及現場人員 2. 須說明工程監看之考古遺址出土遺物收存空間與存放環境照片。 			
項次	章節	內文及檢附資料	應附圖說(圖表)	備註	檢核(✓)
10	參考文獻			相關計畫、成果報告書提供委託單位名稱	

11	監看日誌	1. 監看標的相對位置圖(圖例：本日監看範圍、出土遺物位置) 2. 監看過程照片	附件 6	1. 每日監看標的各自分頁(非共用 1 頁) 2. 監看日誌內容： (1) 工程計畫名稱、監看日期 (2) 開發單位、施工單位 (3) 基地地點、小地名 (4) 相關遺址 (5) 監看標的與範圍(工程單位施作項目、範圍；監看作業內容) (6) 地層堆積(深度、厚度、土色、土質、內涵物) (7) 遺物、遺跡(類別、位置、描述與採集紀錄) (8) 相關建議(繼續施工/停工) (9) 通報主管機關資訊 (10) 相關位置圖(圖例：本日監看範圍/出土遺物位置)	
12	附錄	1. 相關會勘紀錄函 2. 其他相關公函			
13	其他	1. 以彩色印刷監看計畫書			

附件1

點					
類型	工項	現地表高程 GL.0 = EL.(m)	下挖深度 (含底板pc厚度) GL.-(m)	下挖最深高程 (含底板pc厚度) EL.(m)	遺址分布高程 EL.(m)
建物/ 結構物	整地				○○遺址：EL.(m)
	圍牆				
	筏基				
	基樁				
	汙水處理設施				
	電梯坑				
	管線 (水、電、電信、排水 等)				
	假設工程				

線 (新設、新闢工程)					
類型	工項	現地表 GL.0/EL.(m)	下挖深度 (含底板pc厚度) GL.-(m)	下挖最深高程 (含底板pc底厚) EL.(m)	遺址分布高程 EL.(m)
道路系統	道路				○○遺址：EL.(m)
排給水系統	排水設施				
	其他管線 (水、電、電信、排水 等)				
	擋土				
	交通號誌/標誌				
	其他管線 (水、電、電信、排水 等)				
	假設工程				
	工程主辦單位	工程名稱及案件說明			
本案相關他 案工程					

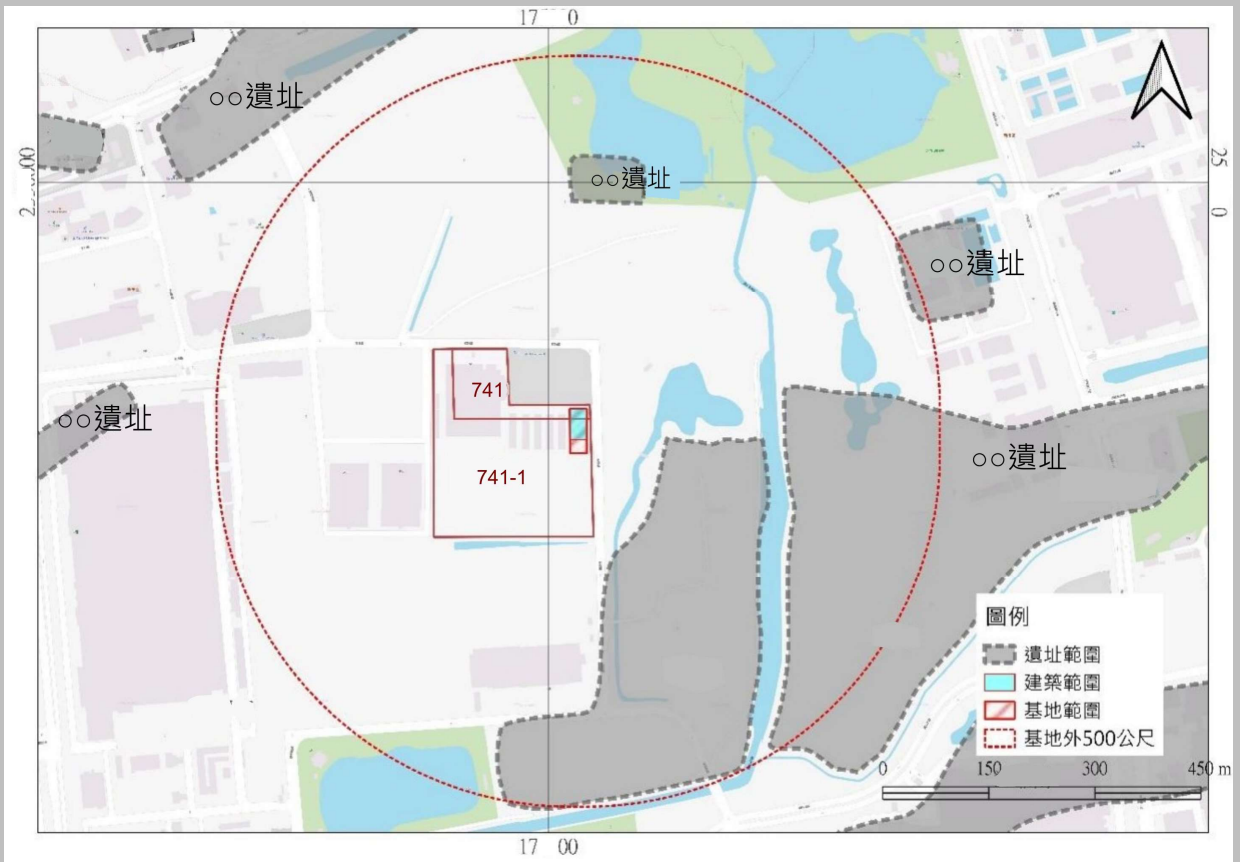
線 (既有道路(管線)增設、整修、汰換工程)					
類型	工項	現地表 GL.0/EL.(m)	下挖深度 (含底板pc厚度) GL.-(m)	下挖最深高程 (含底板pc底厚) EL.(m)	遺址分布高程 EL.(m)
道路系統	道路				○○遺址：EL.(m)
排給水系統	排水設施				
	其他管線 (水、電、電信、排水 等)				
	擋土				
	交通號誌/標誌				
	其他管線 (水、電、電信、排水 等)				
	假設工程				
	工程主辦單位	工程案名及案件說明			
本案相關他 案工程					

面(區域型)					
類型	工項	現地表 GL.0/EL.(m)	下挖深度 (含底板pc厚度) GL.-(m)	下挖最深高程 (含底板pc厚度) EL.(m)	遺址分布高程 EL.(m)
園區	道路系統				○○遺址：EL.(m)
	管線工程 (水、電、電信、排水 等)				
	排水系統				
	建造物				
	美化工程				
	假設工程				
	其他				

附件2

分期分區開發表			
	第一期(標)	第二期(標)	第三期(標)
期程(時間)			
分區			
工項			

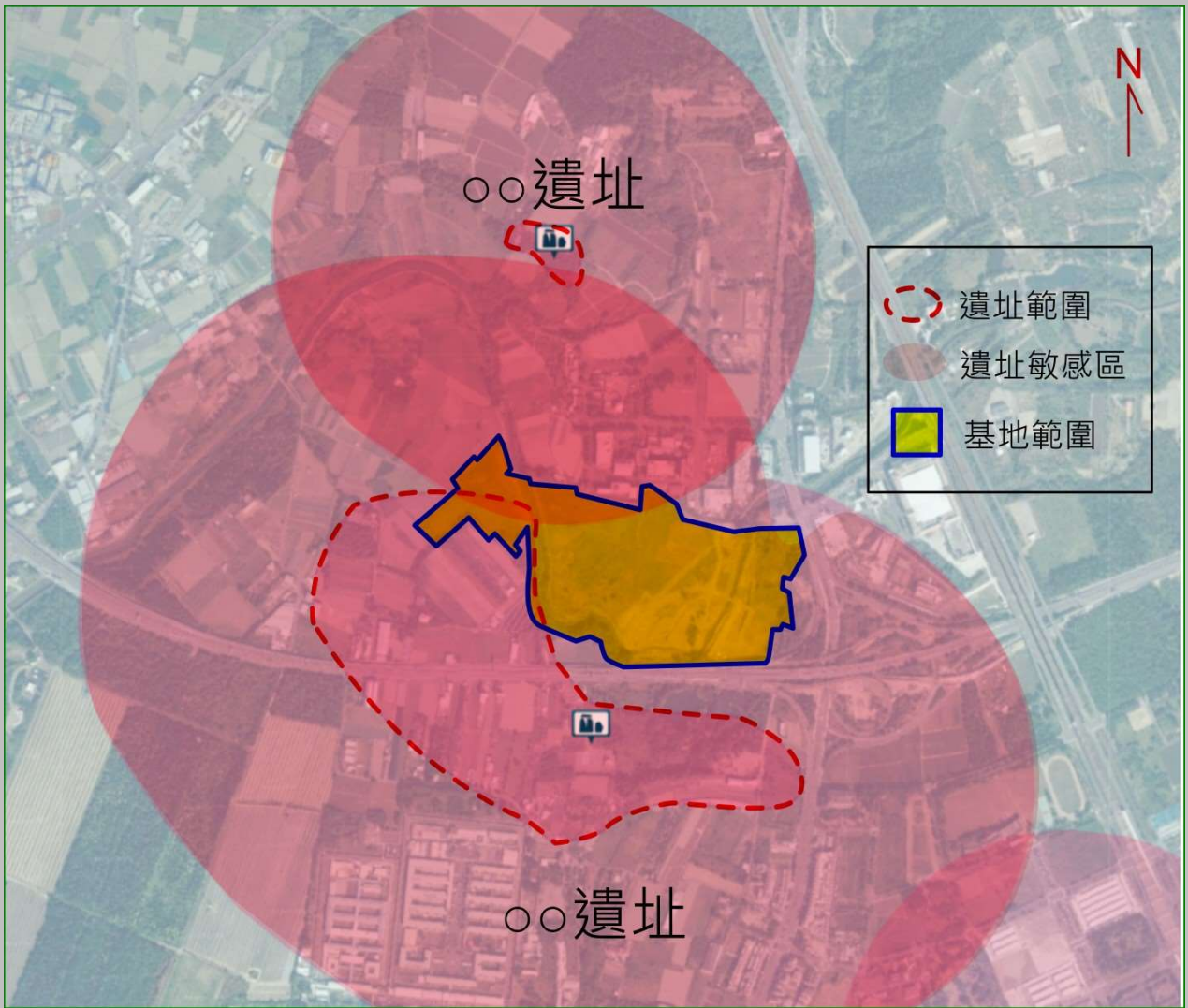
附件3：點型



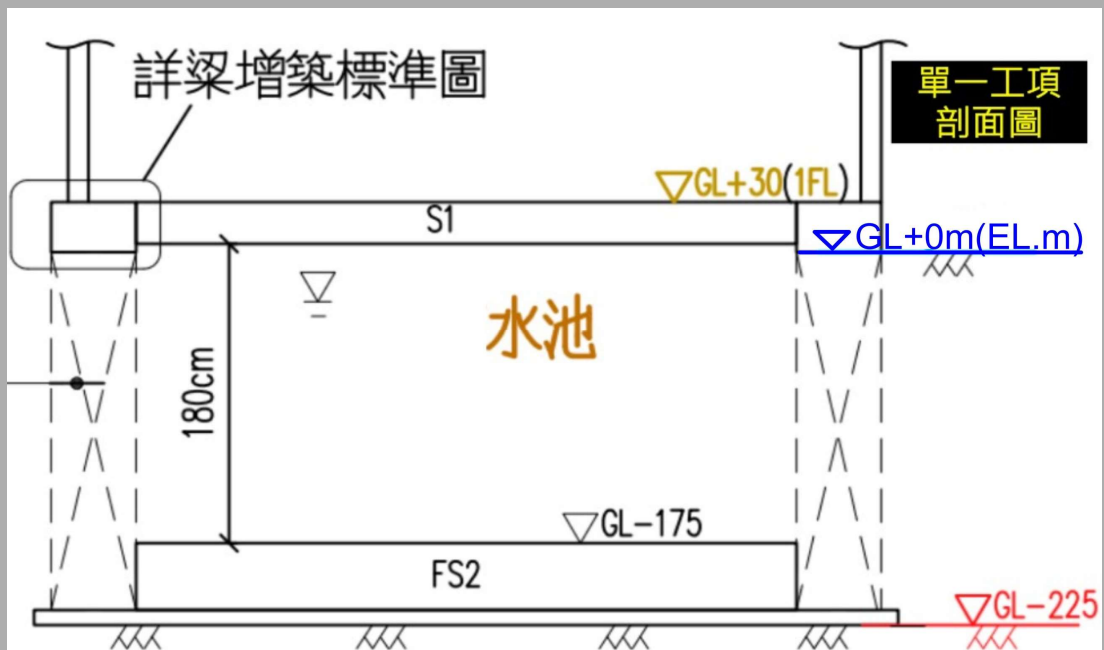
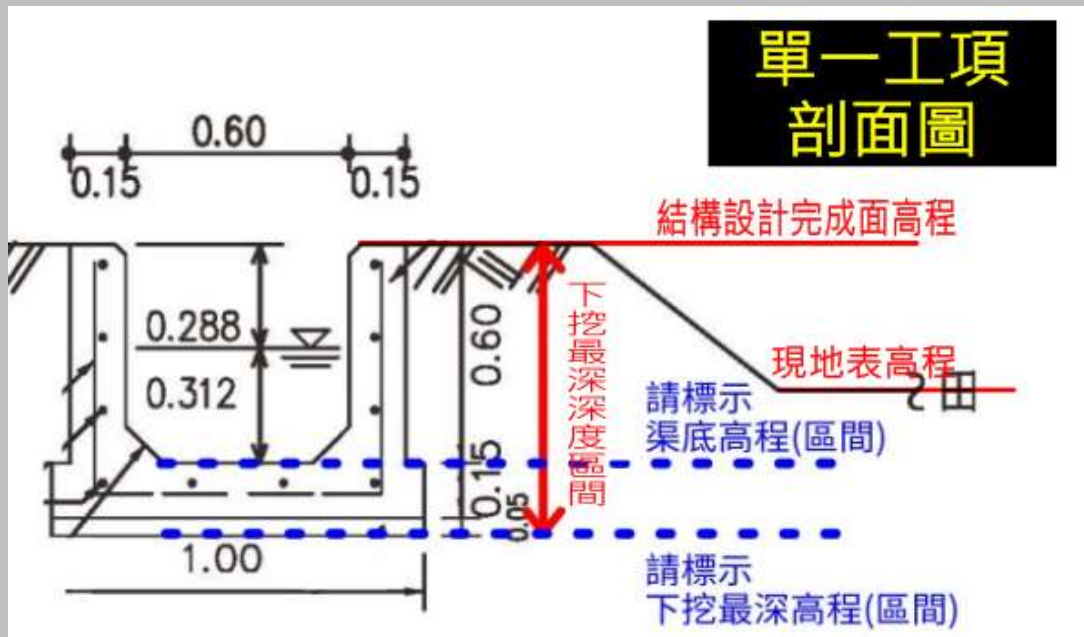
附件3：線型



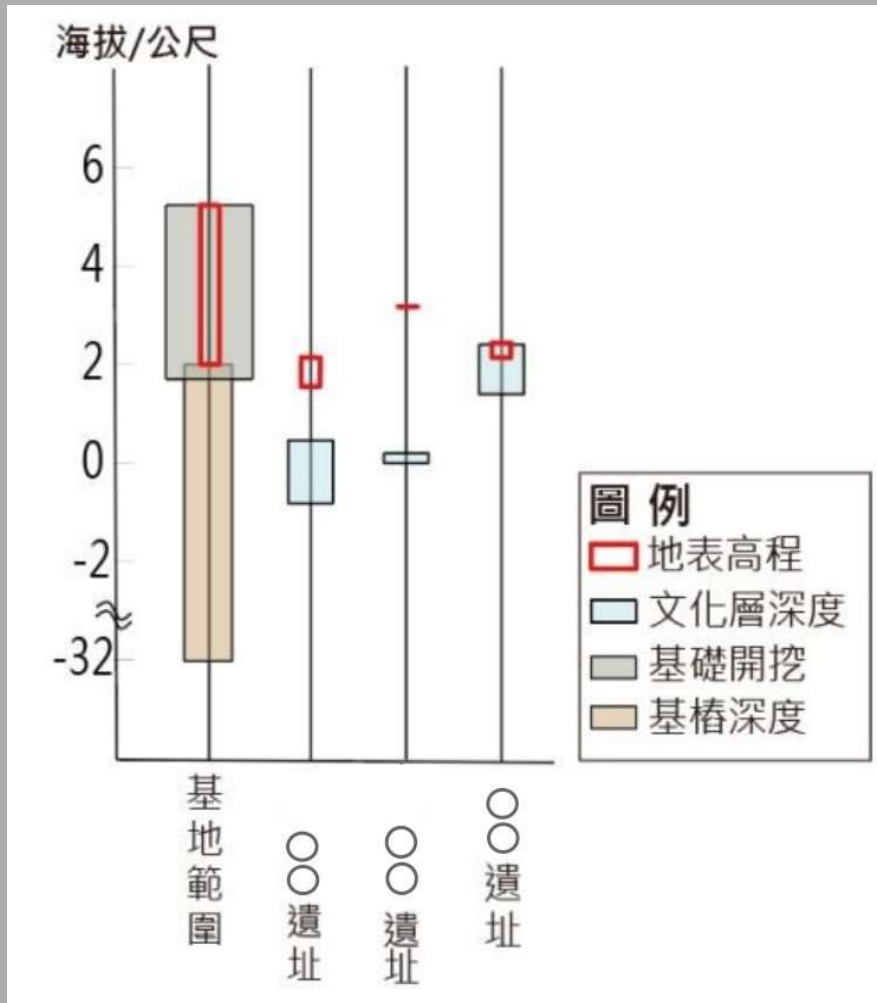
附件3：區域型



附件4：結構剖面圖



附件5：工項與遺址分布深度示意圖

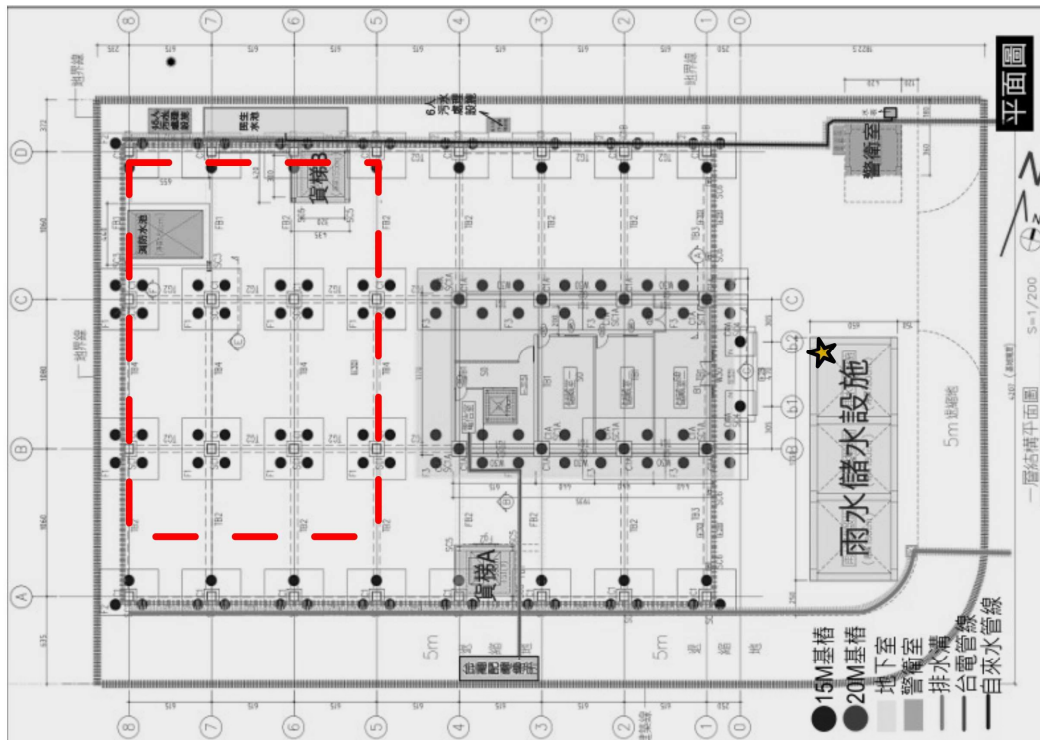


附件6-1

施工監看日誌格式

工程計畫：			
開發業主：		施工單位：	
地點：		監看日期：	
小地名：		相關遺址：	
作業項目與範圍：(工程單位施作項目、範圍；監看作業內容)			
地層堆積：(深度、厚度、土色、土質、內涵物)			
遺跡、遺物 (類別、位置、描述與採集記錄)：			
相關建議：(繼續施工 / 停工)			
陳報資訊：(人員、時間、陳報概要)			

相關位置圖： ▬▬ 本日監看範圍 ★ 遺物出土位置



附件6-2

監看相關照片：

監看人簽署：

監看計畫負責人簽署：

文件製作日期：

--

--

--