



臺灣城殘蹟(熱蘭遮城)文化資產現地教學課程



學校 |

班級 |

姓名 |

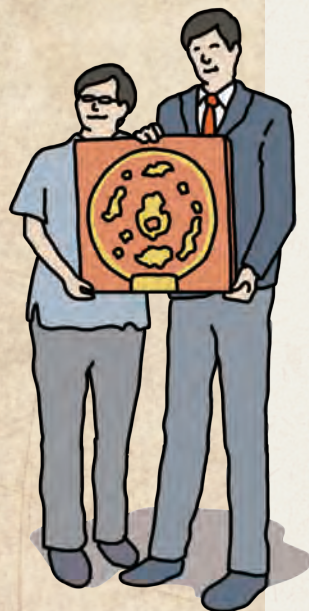
# 熱蘭遮城的前世今生

Hi~臺灣的朋友們：

我是麥可，是三百多年前管理臺灣時被稱之為「揆一王」的弗雷德里克·揆一的第十四代子孫。幾年前，我曾受曾祖父託夢請託前來臺灣祭祀鄭成功，轉達我曾祖父對鄭成功當時擊敗他後的不殺之恩。

我也趁著那次難得的機會遊歷了據說曾是我曾祖父在管理臺灣時住過的熱蘭遮城，我對那座建築印象深刻！但是其中也有讓我百思不得其解的地方。若按照曾祖父在夢中的敘述，熱蘭遮城的樣子似乎和現在的模樣有許多不同之處。我很好奇，熱蘭遮城究竟在這漫長歷史中經歷了什麼事？這樣的請求或許很突然，但能不能請你們為我解答呢？讓我能夠更加認識熱蘭遮城。由衷的感謝你們，並祝 平安喜樂！

誠摯的麥可·揆一



## 任務 1

1624年荷蘭人佔據大員，為了統治及軍事防禦的目的，興建新的堡壘，並於1627年正式定名為熱蘭遮城。1634年完工後，成為荷蘭人在台灣的軍事、貿易及行政中心。熱蘭遮城可說是台灣作為十七世紀大航海時代東亞轉運站最重要的歷史證物。



1670年《大員熱蘭遮城與市鎮圖》

★ 荷蘭時期以軍事用途所建立的堡壘——熱蘭遮城，駐紮在海邊作為防禦，和現在我們所見的熱蘭遮城所在地，有很大的地景變化，請問不同的地景指的可能是什麼？

## 任務 2

熱蘭遮城在某個時期被稱為「台灣城」，有軍事上的價值與地位，故有水師駐防於此，海防砲更是當時少不了的防禦配備。後續又因為有儲備軍火及兵器的需求，而設立軍裝局。

★ 請找出當時「水師」駐防、以及「軍裝局」設立於此的證據。

## 任務 3

荷蘭人在臺灣開始經營貿易，事業做得有聲有色。在西元1661年這一年，有一名鄭將軍在中國因為反清復明失利，在找尋撤退點時看中了臺灣。這位鄭將軍巧妙的利用漲潮的策略打敗了荷蘭人，成功奪下臺灣的統治權。

★ 這位鄭將軍指的是誰？

1662年鄭將軍趕走荷蘭人後，也住在熱蘭遮城。為表達懷鄉之情，乃以鄭氏祖籍中國福建泉州府南安縣「安平鎮」代替「大員」之名。而鄭將軍三代皆住在熱蘭遮城，而民間乃稱其為「延平王城」，或簡稱為王城。

★ 請聰明的同學想一想，當時的地名改成「安平」，熱蘭遮城改成鄭氏王室的居住城堡，而也因為這個原因，民國後期原本的「熱蘭遮城」被改名叫作( )。

★ 與老師確定答案後，請找出這層當中有此字樣的石碑，並拍照回來給關主老師確認，即可過關。

★ 請從熱蘭遮城中找出與這位鄭將軍有關的證據，拍下來後帶回給關主老師檢查。

## 任務 4

★ 這是在某個時期拍的照片，請仔細觀察，找出當時攝影師所站的拍攝的位置。

★ 請觀察這張照片中的建築物，並對照現場你所見。有什麼不一樣的地方？（用紅筆圈起）



取自國家圖書館台灣記憶



## 任務 8

為了瞭解熱蘭遮城的原始樣貌，在不同時期進行了歷史研究、城牆臆測及考古探究，以還原300年前的熱蘭遮城。然而隨著研究資訊越來越多，研究人員發現資料間有所出入，那真相到底為何呢？我們該如何判斷？

★ 考古探坑中挖掘出荷蘭古城牆，請拉線完成城牆範圍，並與栗山俊一臆測的熱蘭遮城城牆進行比較，判斷哪一個較具可信度。

## 任務 9

如今的熱蘭遮城儼然已成為來到台南安平區一定要拜訪的觀光景點，每年約有60萬人次拜訪。

票種	票價
全票	50元
半票	25元



★ 根據觀光局統計2018年熱蘭遮城的遊客，每個月平均約50000人，其中大約有60%是全票入場，20%是半票入場，剩下的20%人數是免費進場，請你依照下列敘述估算熱蘭遮城每月預計會有多少門票收入？

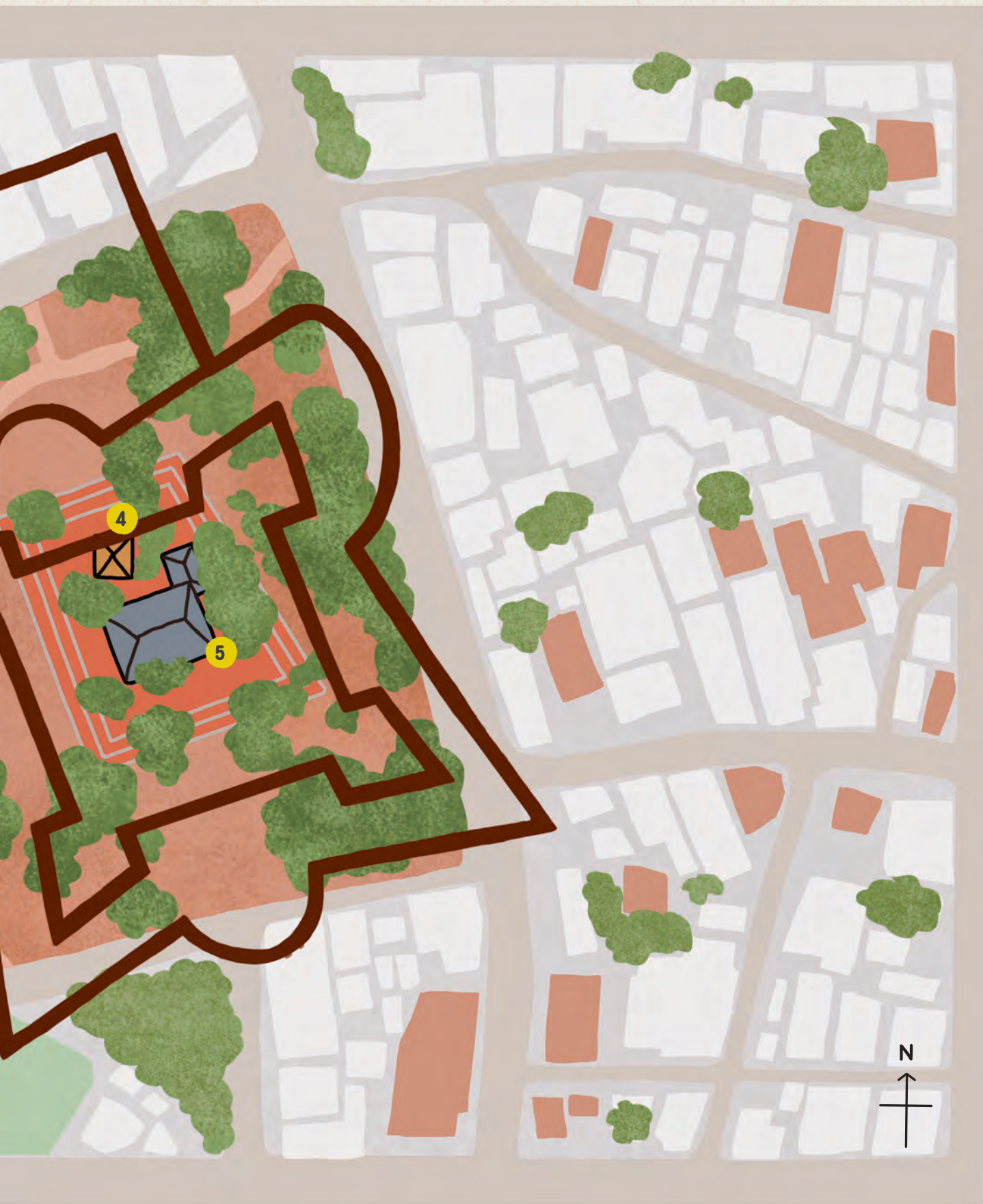
	每月來客數	每月收入
全票 \$ 50	$50000 \times 60\% = ( \quad )$ 人	$( \quad )$ 人 $\times 50 = ( \quad )$ 元
半票 \$ 25	$50000 \times 20\% = ( \quad )$ 人	$( \quad )$ 人 $\times 25 = ( \quad )$ 元
免費 \$ 0	$50000 \times 20\% = ( \quad )$ 人	$( \quad )$ 人 $\times 0 = ( \quad )$ 元

每月門票收入





「臺灣城殘蹟（熱蘭遮城）周邊地圖



1 熱蘭遮城博物館

2 臺灣城殘蹟

3 考古探坑

4 瞭望臺

5 文物陳列館

栗山俊一臆測的熱蘭遮城城牆

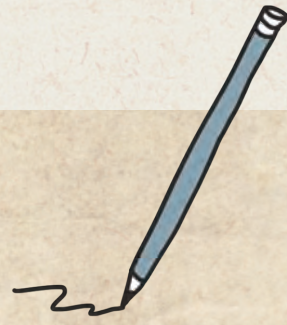
## 熱蘭遮城的前世今生

政權	荷蘭		清朝		中華民國
年代	1624-1662	1662-1683	1683-1895	1895-1945	1945-
空間用途	臺灣的軍事、貿易、行政中心	駐居(王城)		海關人員宿舍(今文物陳列館)	觀光景點、歷史研究
現場證據			軍裝局碑 大砲		

原來「熱蘭遮城」與「安平古堡」其實有很大的不同呢！







親愛的麥可·揆一先生您好：

收到您的信我感到很\_\_\_\_\_，我跟我的夥伴們依照您的請求做了上面這個表格，希望有解答您的疑惑，另外我們還想告訴您

---

---

---

---

---

---

---

---

祝您一切順心



\_\_\_\_\_ 敬上

寫下你的所見所聞



主辦單位：文化部文化資產局  
承辦單位：國立清華大學環境教育中心  
協辦單位：國定古蹟臺南地方法院  
視覺設計：在地偏好工作室



文化部文化資產局

