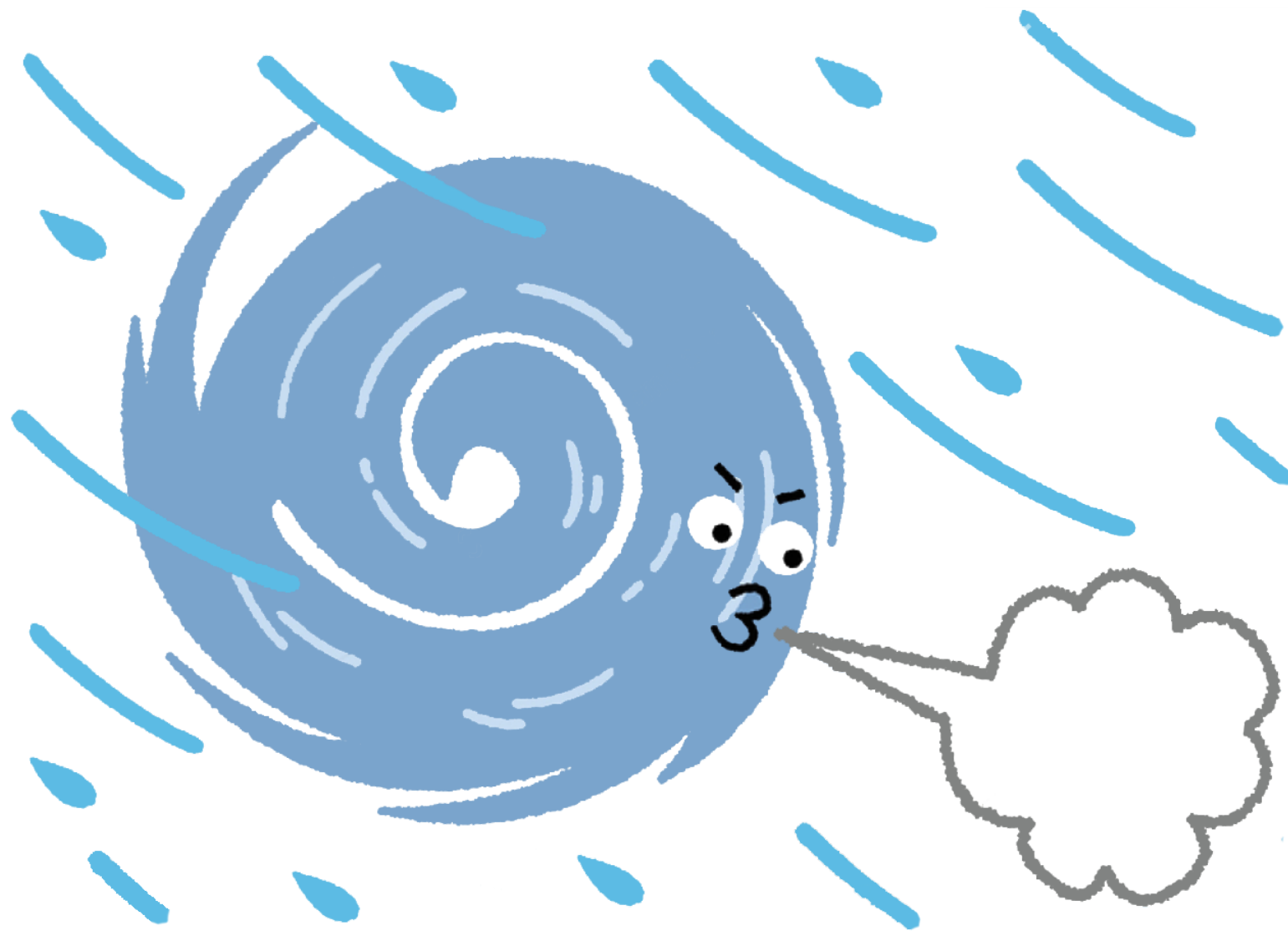


颶風來襲！



事件：天然災害

為了生活，勇敢挑戰風神

西北太平洋為颱風主要產地之一，每年生成約20~25個颱風。南洋、中國沿岸、東海是全球最多颱風登陸的地方，平均每年約有14個的颱風在此登陸。

- 每四回合觸發「颱風」一次。
- 颱風發生時，若船隻還未出發則船家與颱風猜拳，勝則可出海，若敗則須維修受損船隻（該回合暫停一次）
- 颱風發生時，若船隻在海上，則船家與颱風猜拳，勝則繼續航行；敗則返回據點，船上貨物安全攜回。

日本鎖国



事件：政治變化

將軍不讓出海，這該怎麼辦哪？

鎖国是日本於江戶時代施行的外交政策，自1633年斷斷續續到1853年。當時日本僅允許與特定對象進行，包括荷蘭人、明朝與清朝在長崎進行貿易。

- 每六回合觸發「鎖国」一次。
- 鎖国發生時，德川幕府以外的陣營可以決定是否前往日本進行貿易，若不則維持原定航程；若要前往則不需擲骰立即前往日本，交易完成返回原據點。
- 鎖国發生時，德川幕府暫停出海兩回合，若船隻在外則立即返航。

海禁政策



事件：政治變化

朝廷說是要防範海寇，但怎麼看他們越來越猖狂？

《大明律》：「……，擅造三桅以上違式大船，將帶違禁貨物下海，前往番國買賣，潛通海賊，同謀結聚，及為嚮導劫掠良民者，正犯比照已行律處斬，仍梟首示眾，全家發邊衛充軍。」

- 每四回合觸發「海禁」一次，每次持續兩回合。
- 海禁發生時，大明王朝的船隻僅剩四格貨艙，若已出航者，僅能交易至多四項商品。

郭懷一事件



事件：抗爭事件

大明不能去，甘蔗種不好，紅毛人又亂收稅，怎麼活？

整場事件嚴重打擊台灣農業發展，許多儲存在農舍裡的蔗糖和稻穀都被銷毀；大量農夫被殺，農田欠缺人手收割。原本預估蔗糖產量減少約40%。

- 第五回合觸發「郭懷一事件」。（每場遊戲僅一次）
- 郭懷一事件發生時，大員持有的稻米損失2個、甘蔗損失五個，若大員持有數不足，則依持有數量損失。