



臺南地方法院文化資產現地教學課程

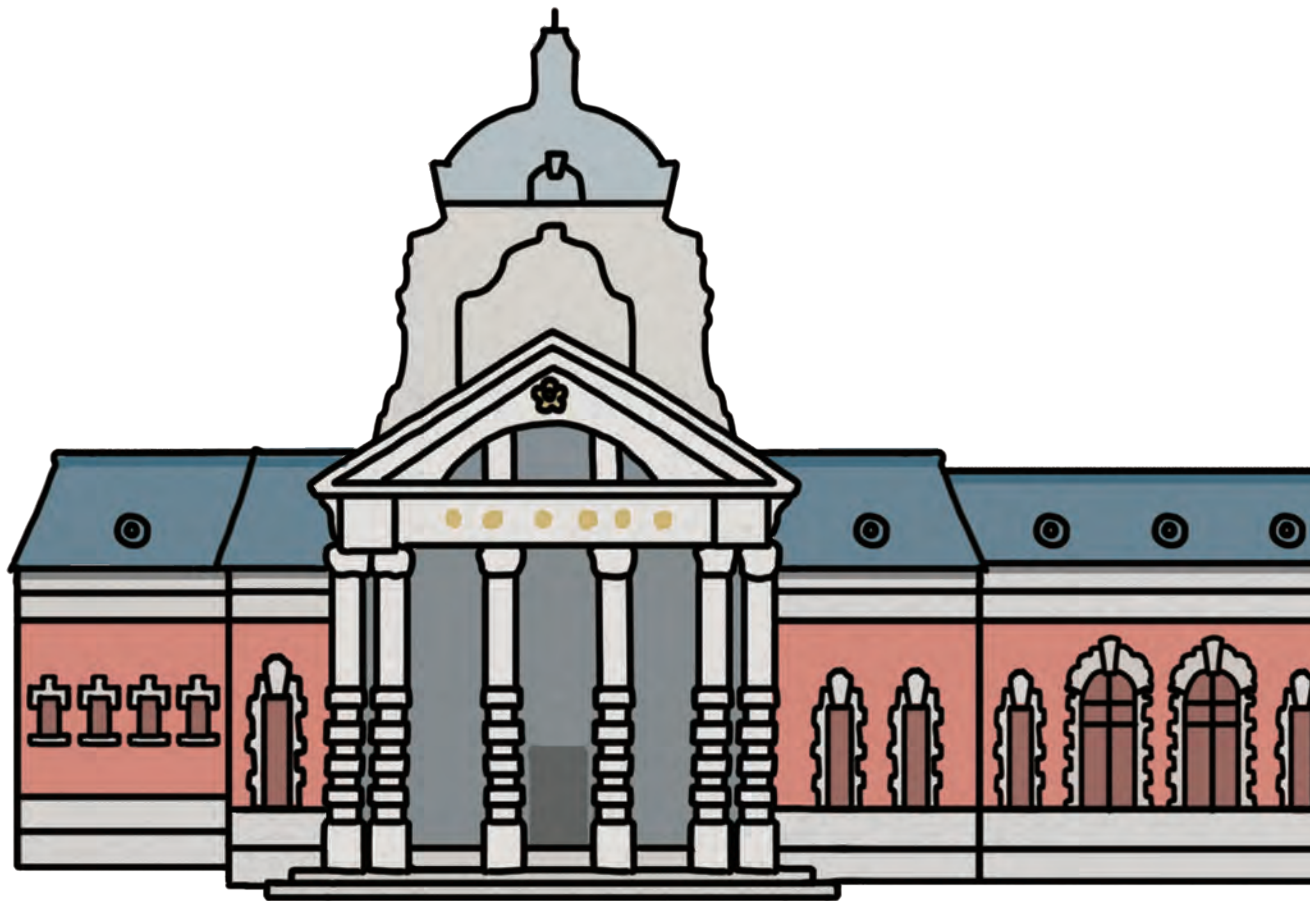


學校 |

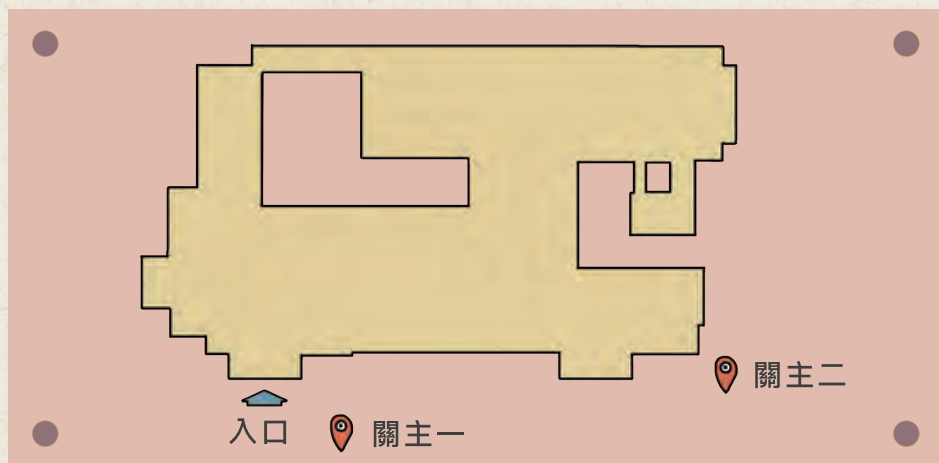
班級 |

姓名 |

☆☆ 立面 立面 在哪裡 ? ☆☆



平面圖 ▶



歡迎來到台南地方法院，你知道台南地方法院的立面是古典希臘式建築嗎？找找看他們在哪裡吧！請依據拿到的線索卡，找出關卡處，查看小旗子確認地點後，完成學習單。



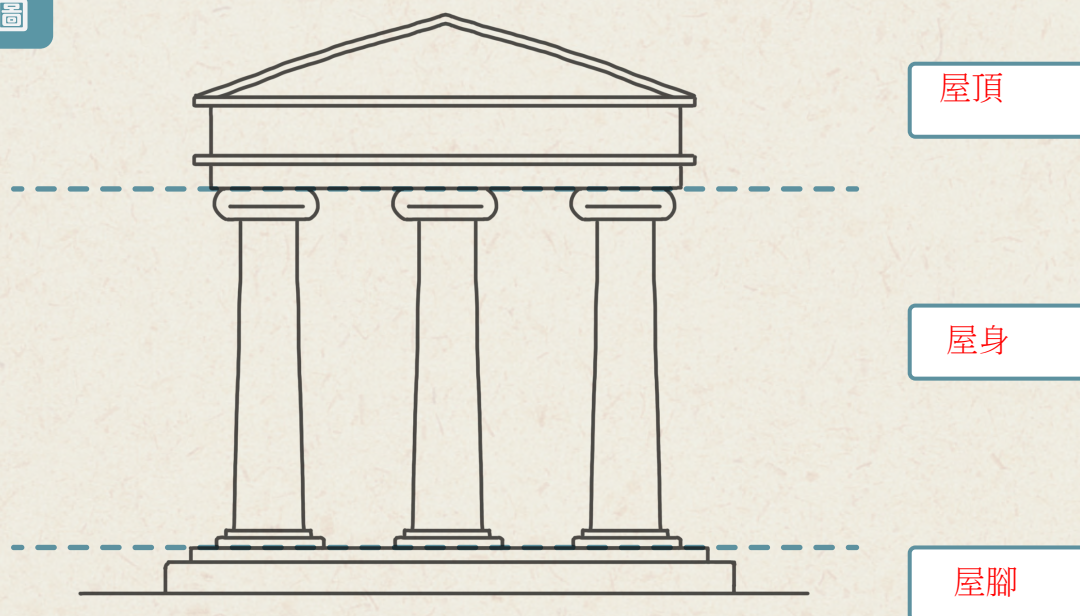
小知識

台南地方法院出自於當時日本建築師森山松之助的設計。為西洋歷史建築式樣，應用許多西方常見之建築形式，主要以華麗裝飾的歷史風格著稱，藉紅磚與白石所結合的歐式古典和新古典的規律性，加上曼薩爾樣式的大屋頂等。一方面仿效西洋古典建築，一方面又將不同元素組合創新，不僅具有十足的威嚴感，也充分展現殖民地統治的風味，成為能彰顯統治威權的官方建築。

內容節錄自吳建昇《臺南地方法院》

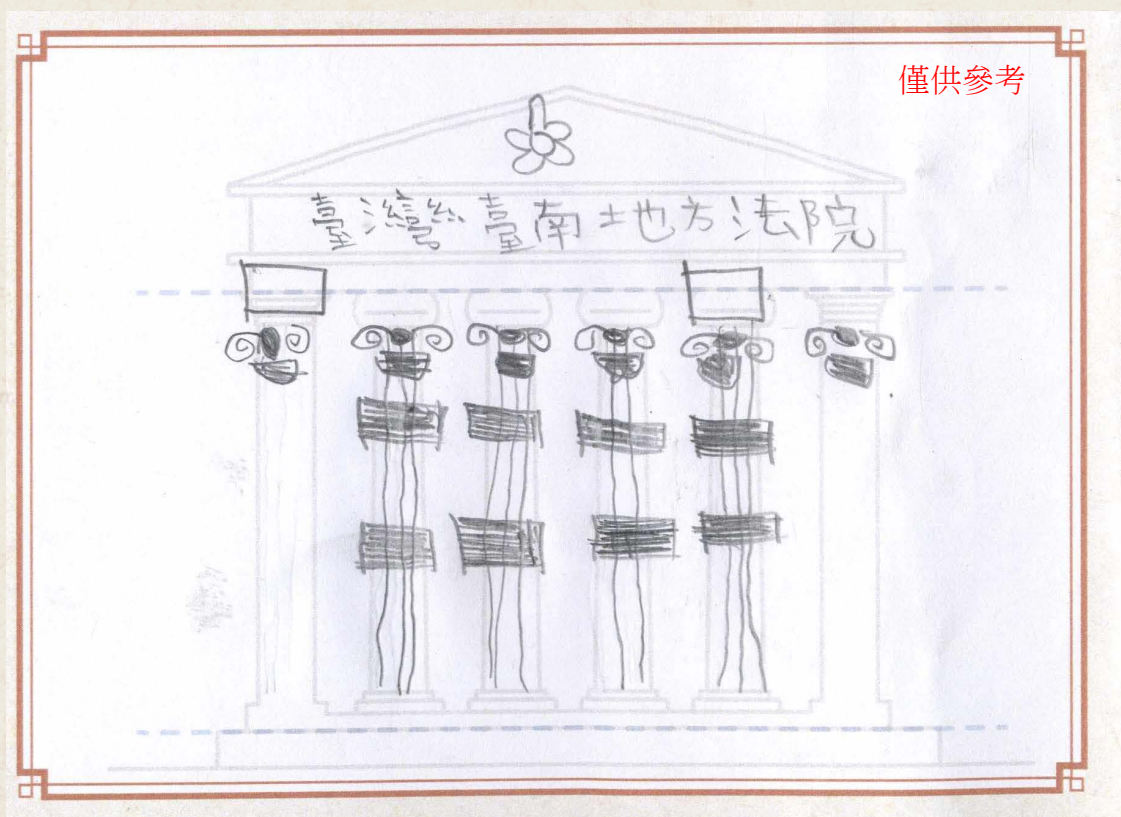
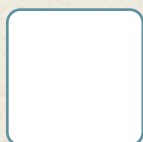
- 1 在範例底圖旁邊的 填入三段式立面之部位名稱。
- 2 找到建築立面後，依據關卡名稱，將三段式立面畫入下圖框框中(大略畫下即可，但各部位需畫出 2 個特點)。
- 3 每關12分鐘，完成任務即可前往關主處確認，若聽到鈴聲，須立即結束，前往關主(老師)處，領取下一關線索卡。
- 4 畫完三段式立面，給關主檢查完後，可以再觀察細部的花紋及裝飾，並把它拍下來喔！

範例底圖



A

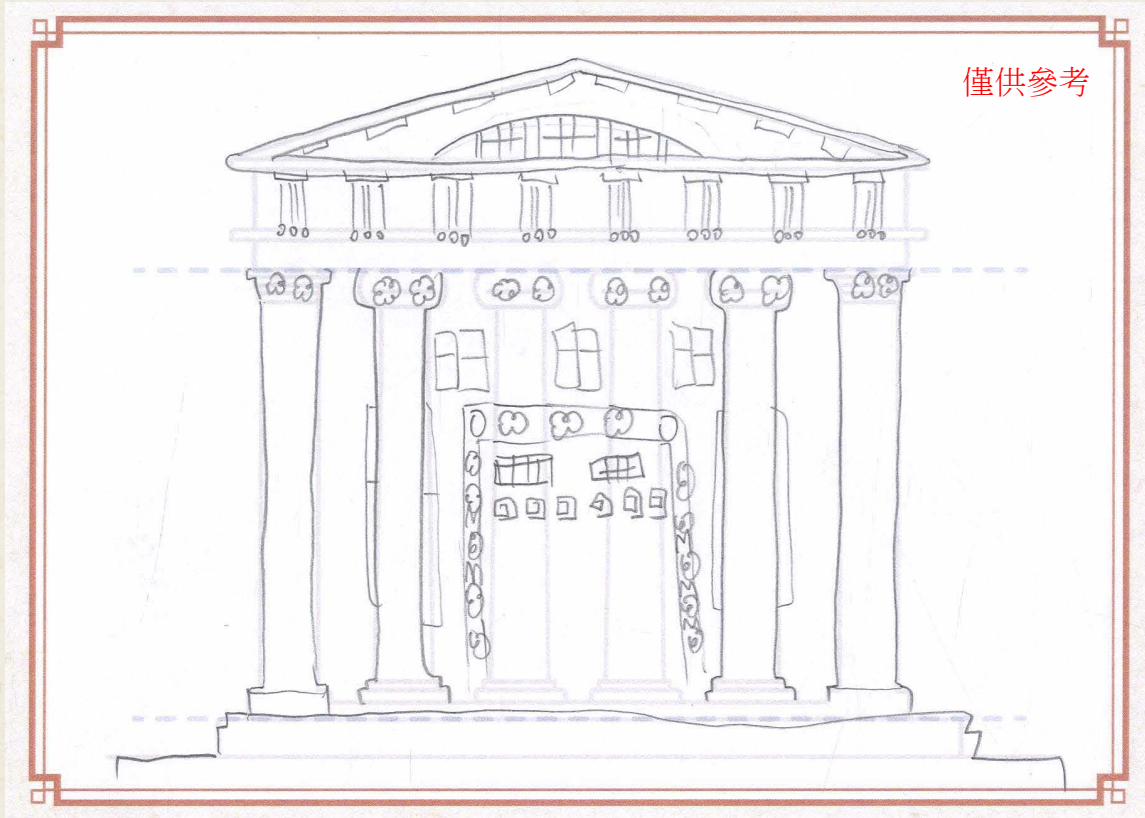
請將你所看見的立面畫下來吧！記得每個部位要畫兩個細節喔！



關主一檢查
結束記得找

B

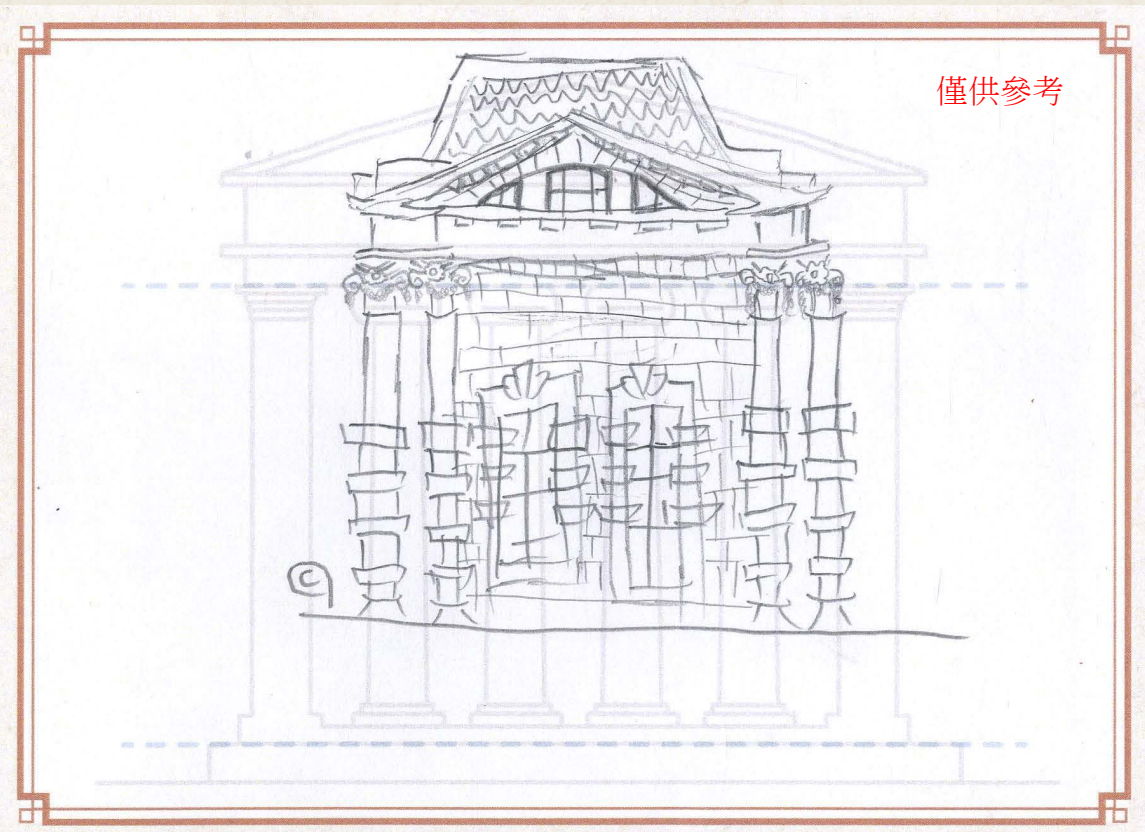
請將你所看見的立面畫下來吧！記得每個部位要畫兩個細節喔！



關主二檢查哨！
結束記得找

C

請將你所看見的立面畫下來吧！記得每個部位要畫兩個細節喔！



關主二檢查哨！
結束記得找

寫下你的所見所聞



主辦單位：文化部文化資產局
承辦單位：國立清華大學環境教育中心
協辦單位：國定古蹟臺南地方法院
視覺設計：在地偏好工作室



文化部文化資產局

