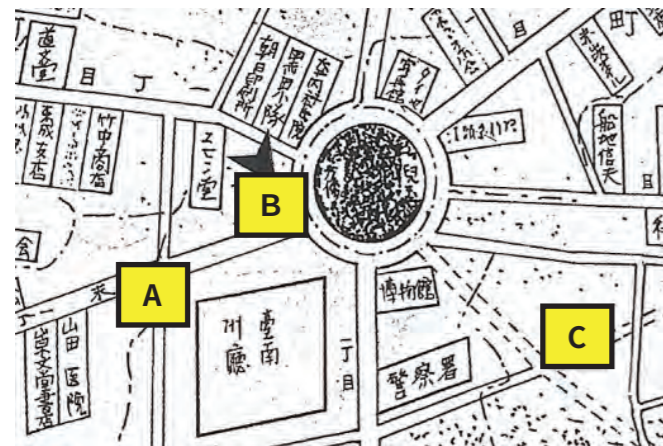


原臺南合同廳舍

\\ 穿越時空-1930千里眼 ///

阿火是一位消防員，家中世代都是消防員。有天，阿火在整理衣櫃的時候，發現一枚消防員的徽章，徽章發出閃光，阿火瞬間穿越回到1930年代，遇見了他的曾祖父(阿祖)。阿祖了解阿火穿越的來龍去脈之後，便提議帶阿火到他工作的地方—合同廳舍看看。到了現場，阿火很好奇望火樓的高度有多高，於是阿祖給了他一張剖面圖。

一 請依據下圖三個地點的功能性，選出合同廳舍最有可能的位置。



- A 因為靠近醫院
- B 因為交通發達
- C 因為腹地廣大

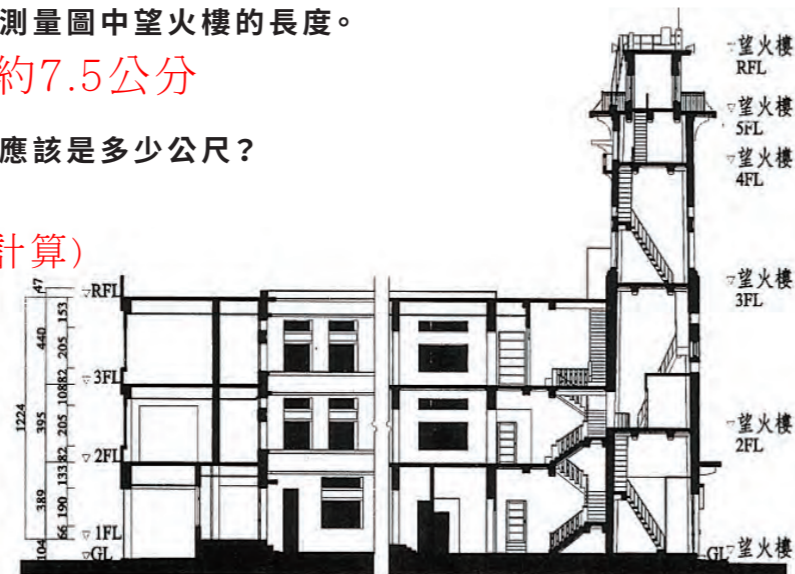
二 請按照比例尺推算望火樓的高度。

2-1 請先使用直尺測量圖中望火樓的長度。

約7.5公分

2-2 望火樓的高度應該是多少公尺？

大約30公尺
(請依下方比例尺計算)



原臺南合同廳舍縱向剖面現況圖

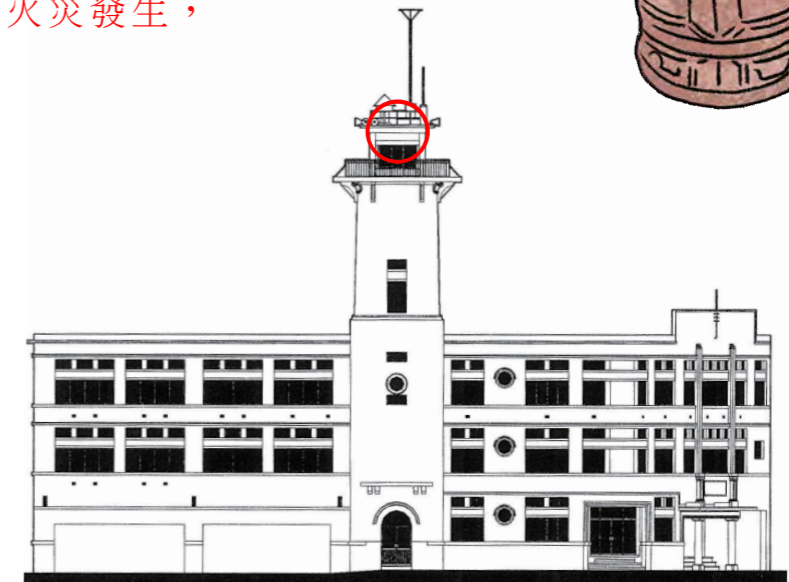
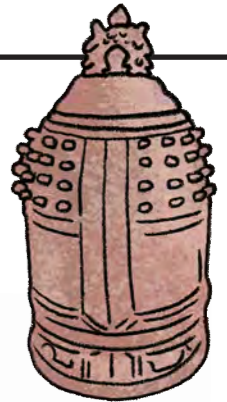
0 1 3 6M

阿火跟著阿祖進入望火樓，突然間，阿祖衝向消防鐘大力敲擊，宏亮的鐘聲響徹雲霄。原來是林百貨失火了！樓下的消防員紛紛整裝準備出動救火....

三 請在圖中圈出消防鐘設置的位置

四 請問阿祖敲的鐘聲有何作用？

通知消防員有火災發生，
需出發救火



五 消防鐘頂端的鐘鈕是神獸造型，牠是龍的九個兒子之一，請問是哪一隻神獸？為什麼選擇牠作為飾物？

第三子蒲牢，
因為牠喜歡吼叫，
放在鐘上有聲音遠
播的意思

- 一曰夔，形似龜，好負重，今石碑下龜趺是也。
- 二曰螭吻，形似獸，性好望，今屋上獸頭是也。
- 三曰蒲牢，形似龍而小，性好叫吼，今鐘上鈕是也。
- 四曰狻猊，形似虎，有威力，故立於獄門。
- 五曰饕餮，好飲食，故立於鼎蓋。
- 六曰蚣蝱，性好水，故立於橋柱。
- 七曰睚眦，性好殺，故立於刀環。
- 八曰金猊，形似獅，性好煙火，故立於香爐。
- 九曰椒圖，形似螺蚌，性好閉，故立於門鋪首。

----楊慎，《升庵外集》之〈龍生九子〉篇

六 阿火看見出動的消防人員穿著麻和石棉的消防衣，並先潑水，請你閱讀資料後列出石棉材質的優缺點。

優點：耐熱、防火。缺點：對人體有毒



七 阿火醒來發現自己已經回到現代，他開始好奇自己工作的地點，請協助阿火解開他的疑問。

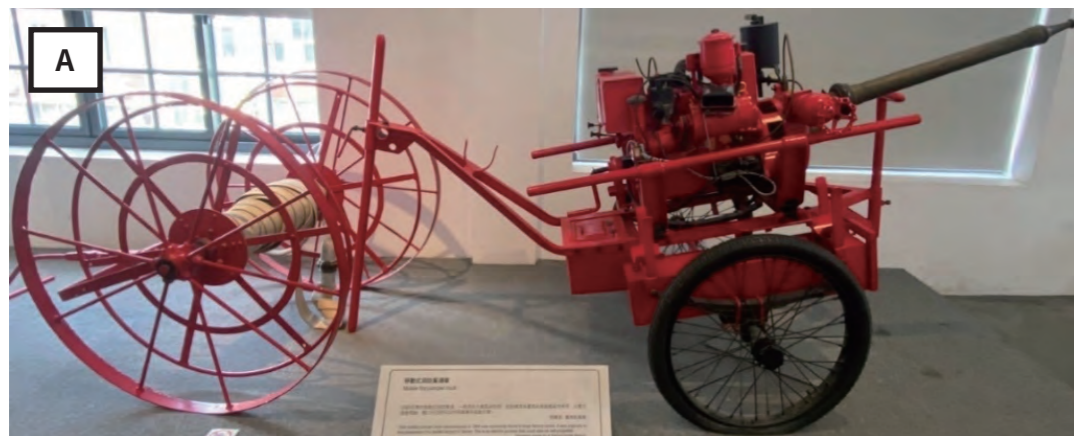
7-1 說明「合同廳舍」名稱的由來與意義。

「合同」為日文用語，有聯合或共同合併的意思。廳舍指的是官廳或政府辦公用的建築物。因此合同廳舍是指不同政府單位和在一起辦公的場所。

7-2 合同廳舍包括哪些地方機關？從哪些裝置可發現？

從展示中可以發現，這裡曾經有日治時期的消防局、派出所以及警察會館等地方機關。

八 阿火記得合同廳舍內有展示出當時阿祖他們使用的消防車，請依據圖片找出消防車的位置，並回答問題。

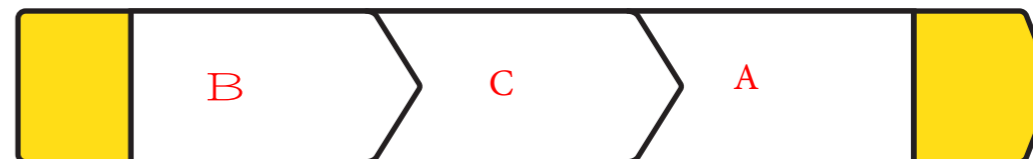


A車位置：(三樓展場)
B車位置：(一樓展場)
C車位置：(一樓入口處)

8-1 阿祖使用的消防車是哪一台？

B

8-2 根據消防的演變史，請排列這三台消防車出現的順序。



九 阿火了解了合同廳舍的歷史後，對於自己的工作感到驕傲，他自信地戴上了帽子，請問阿火的帽子是下圖中的哪一頂？請圈出來



A



B

消防徽章的象徵意義

- 【 鳳凰 】 ▶ 不死之鳥，能浴火重生
- 蓮花鼎 ▶ 顯示消防工作者救災救難之慈悲胸懷予廉潔自持之高尚情操。
- 水紋 ▶ 消防三大任務-預防火災、搶救災害、緊急救護。
- 車輪草 ▶ 消防五大目標-專業化、現代化、機動化、生活化、全民化。
- 雙翅、大雨五支 ▶ 代表消防五大要求-主動、敏捷、安全、效率、廉潔。